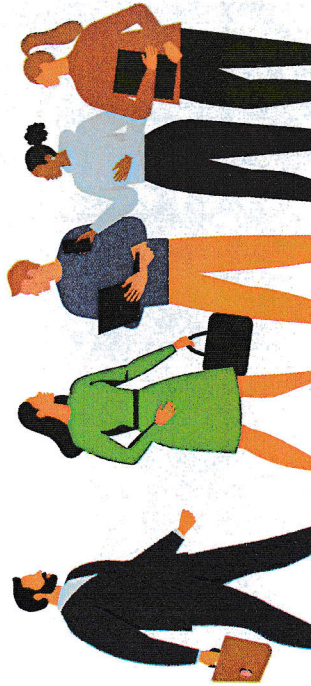


96

CORRESPONDANTS
INCLUSION FINANCIÈRE
en métropole

À VOTRE SERVICE



Contactez le
**CORRESPONDANT
INCLUSION
FINANCIÈRE**
de votre
département

PAR COURRIEL
corifXX@banque-france.fr
(XX : n° du département)



3414 dites « CORIF »
du lundi au vendredi de 8 h à 18 h
Prix d'un appel local

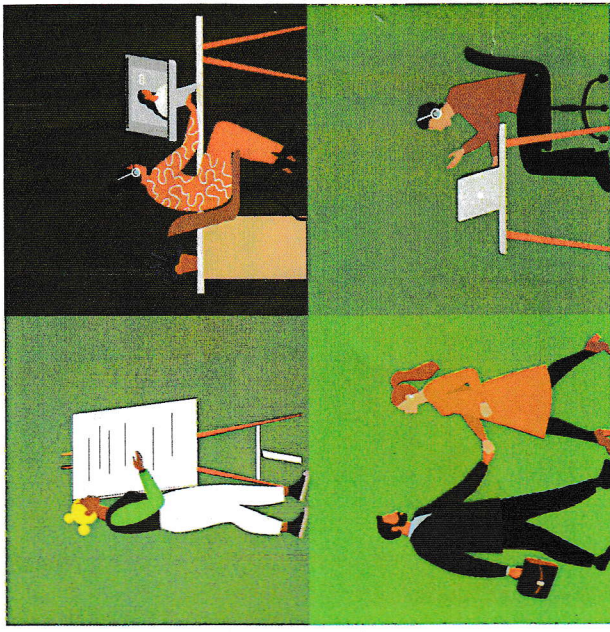


Ces services sont gratuits
Contactez-nous



BANQUE DE FRANCE
EUROSYSTÈME

TRAVAILLEURS SOCIAUX,
ASSOCIATIONS ET
AUTRES **ACTEURS DE
L'INCLUSION FINANCIÈRE**



Pour poser une question
ou transmettre une information

LA BANQUE DE FRANCE À VOTRE SERVICE

BANQUE DE FRANCE
EUROSYSTÈME

CORRESPONDANTS
INCLUSION
FINANCIÈRE

822061 Bdf Direct Studio Evanton - 02/2023

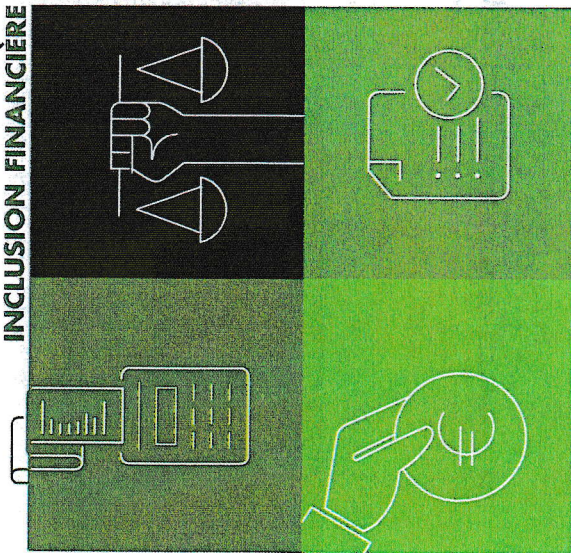
LES MISSIONS du Correspondant inclusion financière



Point de contact des membres
du CDIF du département
et de tout intervenant social :

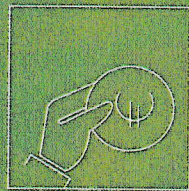
- **répond** aux questions
- **informe**
- **recueille** les signalements
- **étudie** et **analyse**
- **oriente** vers le bon interlocuteur

INCLUSION FINANCIÈRE

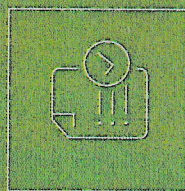


**Secrétaire du Conseil
départemental d'Inclusion
financière (CDIF)**

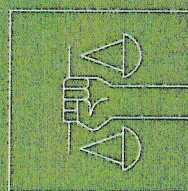
DANS QUELS CAS contacter le Correspondant inclusion financière



Transmission d'une demande
de droit au compte
d'une personne
accompagnée

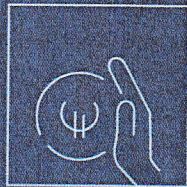


Renseignements
sur l'offre clientèle
fragile

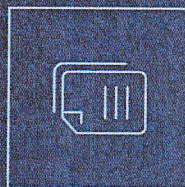


Signalement
d'un cas individuel
où le plafonnement
ne semble pas appliqué

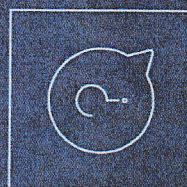
SURENDETTEMENT DROIT AU COMPTE MICROCRÉDIT OFFRE SPÉCIFIQUE



Renseignements
sur le microcrédit



Renseignements
sur la réglementation
bancaire applicable



Autres renseignements